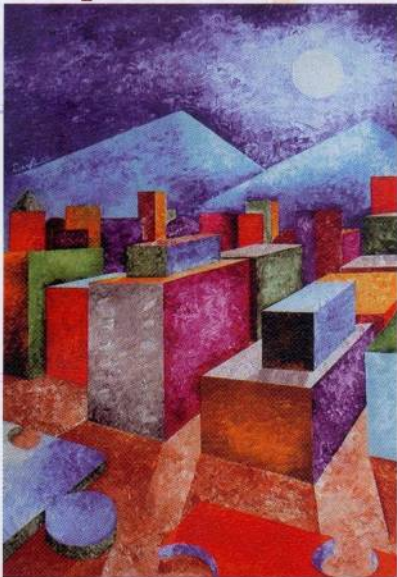


ARTE

Il totem della pietra

• DANIELA DI RAFFAELE

Qualcosa si aggira intorno a noi: è il vento dei secoli, il vento dei tempi che si apre in uno spazio senza centro, né sopra né sotto, generando **Solidi ignoti** di forme pietrificata. Dove? In quale regione dell'essere? Forse in quella dove Adamo, camminando nella solitudine del vuoto, ha piantato dei segni, lasciando il frutto del raccolto a **Sergio Figuccia**. L'evoluzione ha giocato il suo scacco matto nel trascorrere dei millenni, cosicché quello che era solo un segno adesso si affaccia all'universo con aria imponente, solida e sicura di sé. Sono reminiscenze di mondi lontani, presenti e futuri modulate nel dominio della forma e delle sue combinazioni: piramidi, torri, isole, ecomostri, muraglie, monoliti, grattacieli, bunker. Sono pietre colossali che niente e nessuno può privare del loro senso: la loro struttura respira l'eco degli anni, la solitudine, la vertigine del vuoto e la trasparenza di ciò che rimane. Tutto è niente. La presenza di qualcosa di tangibile, in-contro a noi ma nello stesso tempo l'enigma di un rebus o per meglio dire di un puzzle irrisolto dove ogni pezzo vive la sua *isolarietà* in un contesto di congiunzioni e ingranaggi. Ed è in questo continuo filaccio dell'immaginazione che l'artista colloca le sue forme volumetriche in uno spazio neutro, vuoto, puro dove si consuma il terrore di un contatto. Già perché l'uomo è fuori dal circuito di ciò che ha creato, la sua presenza è la solidità di queste pietre dai colori lucenti e brillanti, il brivido che dall'alto al basso ci trasmette il fascino della profondità. Forse quella di Figuccia è anche una prefigurazione di come potrebbe essere il mondo senza l'uomo. Può darsi, ma in ogni caso il sole continuerà ancora a splendere alto e la luna veglierà i nostri sogni. L'esposizione, patrocinata dal Comune di Palermo e curata da Vinny Scorsone, sarà visitabile fino al 15 febbraio alla Galleria D'Arte 71 (via Fuxa, 9) tutti i giorni dalle 17 alle 20. L'ingresso è gratuito.



MOSTRE